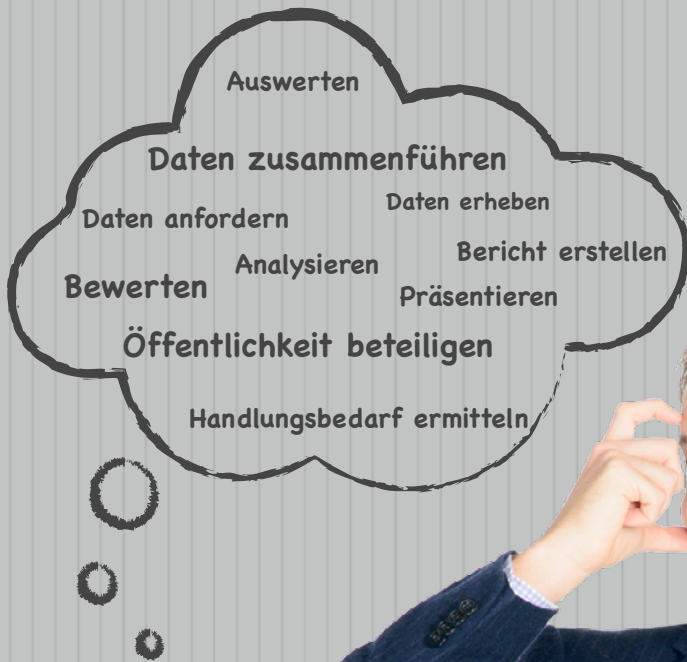




# InterMonitor



## DAS WERKZEUG FÜR MONITORING, CONTROLLING UND BERICHTERSTELLUNG

Der InterMonitor ist das etablierte Monitoringsystem in Landes- und Kommunalverwaltungen, in der Wirtschaft und in wissenschaftlichen Einrichtungen. Er ist u.a. in diesen Themenfeldern im Einsatz:

### Nutzen:

- durch die Verwendung von Indikatoren werden Entwicklungen deutlich und nachvollziehbar
- ein fachübergreifendes Datenmanagement ermöglicht die Erschließung aller relevanten internen und externen Datenquellen
- durch eine vereinfachte Datenpflege können sich die Zuständigen auf ihre Hauptaufgaben konzentrieren, Schlussfolgerungen und Handlungsempfehlungen ableiten
- die Öffentlichkeitsarbeit wird wirkungsvoll unterstützt
- Berichte und Präsentationen lassen sich einfach erstellen und nahezu auf Knopfdruck aktualisieren
- thematische Karten können komfortabel auch ohne ein Geografisches Informationssystem (GIS) erzeugt werden



Stadt- und Kreisentwicklung



Soziales und Jugend



Bildung



Gesundheit



Wirtschaftsförderung



Demografie



Daseinsvorsorge



Öffentlichkeitsarbeit

► Der InterMonitor bietet Ihnen die beste Entscheidungsgrundlage für die Steuerung.

**GEOWARE**  
GmbH



## MONITORING ALS GRUNDLAGE FÜR DIE REGIONALE STEUERUNG UND QUALITÄTSSICHERUNG

### INDIKATOREN UND KENNZAHLEN

Der InterMonitor enthält aktuelle Kataloge zum Monitoring. Eigene Ergänzungen sind möglich.

### FÜHREN UND STEuern

Der InterMonitor ist die beste Entscheidungsgrundlage für die kommunale Politik und hilft, Maßnahmen gezielt zu steuern.

### DATENRECHERCHE UND -ERHEBUNG

Wir unterstützen Sie mit allen unseren Erfahrungen und Kontakten beim Finden der Daten.

### ERGEBNISSE PRÄSENTIEREN UND ÖFFENTLICHKEIT BETEILIGEN

Sämtliche Auswertungen lassen sich in Word und PowerPoint einfügen und auf Webseiten einbinden.

### DATENZUSAMMENFÜHRUNG

Alle relevanten Informationen fließen in der InterMonitor-Datenbank zusammen.



### BERICHT ERSTELLEN

Das Berichtsmodul vereinfacht die Ersterstellung des Berichts und aktualisiert ihn auf den neusten Stichtag.

### AUSWERTUNGEN UND ANALYSEN

Zu allen Themen liefert Ihnen der InterMonitor die geeigneten Tabellen, Karten und Diagramme.

### BEWERTEN UND HANDLUNGSBEDARFE ABLEITEN

Der InterMonitor zeigt Entwicklungen, verdeutlicht Brennpunkte und zieht Vergleiche zu anderen Gebieten.

✓ Der InterMonitor unterstützt Sie beim Aufbau und der Fortführung des Monitorings.

## Wichtige Auswertemodule des InterMonitors:

### Tabellen:

- Tabellenansicht: alle Daten im Überblick, Schnellberechnungen
- Kreuztabelle: Umzüge mit Herkunfts- und Zielgebiet
- Tendenzübersicht: Stichtagsvergleich mit Tendenzpfeilen und bewertender Einfärbung in rot/gelb/grün

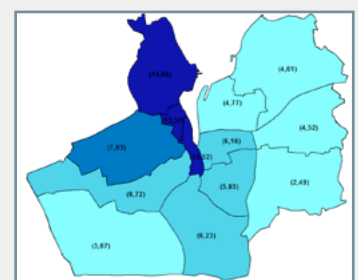
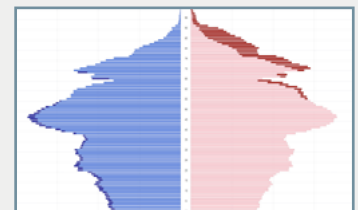
### Diagramme:

- Monitoringdiagramm: Zeitreihendarstellung mit verschiedenen Diagrammtypen und Beschriftungen
- Bevölkerungspyramide: Altersaufbau der Bevölkerung nach Geschlecht und Nationalität
- Erfolgskontrolle: Gegenüberstellung Ist-Zustand mit Prognose-, Grenz- und Zielwerten
- Quadrantenmatrix: Abhängigkeiten von Indikatoren

### Karten:

- Visualisierung von Indikatoren: thematische Karten
- Wanderungsbewegungen: das Umzugsverhalten der Bevölkerung mit Wanderungspfeilen
- Benchmarking: Stärken-Schwächen-Darstellung, Gesamtindikator, Ranking
- Clusterung: Gruppenbildung von Themen und Gebieten mit diesen kombinierten Merkmalen

	31.12.2010	31.12.2009
--- 1.1 Einwohner_gesamt		
01_Einwohner_gesamt	88961	88799
02_Einwohner_gesamt_männlich	43713	43660
03_Einwohner_gesamt_weiblich	45248	45139
04_Einwohner_0_bis_17_Jahre_KiJ	13517	13597
11_Einwohner_18_bis_unter_30_Jahre_Haushaltsgründer	17804	17714
12_Einwohner_30_bis_unter_45_Jahre_Familiengründer	17804	17839
13_Einwohner_45_bis_unter_65_Jahre_Kernstädte		
14_Einwohner_65_bis_unter_80_Jahre_Senioren		
15_Einwohner_über_80_Jahre_Hochbetagte		
--- 1.8 Bevölkerungsbewegungen		
01_Geburten		795



### Berichtswesen:

- Bericht, mit Word-Anbindung: ausführliche Berichterstellung mit InterMonitor-Inhalten, Aktualisierung auf einen neuen Stichtag
- Report, mit PowerPoint-Anbindung: kurze, auf die wichtigsten Entwicklungen konzentrierte Darstellung

### Systemvoraussetzungen:

- mind. Windows XP
- NET-Framework 4.0
- 2 GB RAM

### Unterstützte Datenbanksysteme:

Die üblichen Datenbanksysteme wie MS-SQL, Oracle, MySQL und MS-Access können zum Einsatz kommen.

### Versionen und Lizenztypen:

- Standardversion mit den wichtigsten Funktionen
- Premiumversion mit erweitertem Funktionsumfang

Beide Versionen stehen als Einzelplatz-, Floating- und Named-Lizenz zur Verfügung.

### Webportal:

Ein Teil des Funktionsumfangs kann über einen Webbrowser genutzt werden. Die Weboberfläche dient als Auskunftsplattform im Intranet oder auch im Internet. Über eine Nutzerverwaltung ist gewährleistet, dass Externe nur die für sie bestimmten Daten abfragen und auswerten können.

### Kartenerzeugung/GIS:

Der InterMonitor enthält ein eigenes Kartentool, so dass für die Kartenerstellung kein separates Geografisches Informationssystem (GIS) erforderlich ist. Sofern ESRI-GIS oder CAIGOS vorhanden sind, kann der InterMonitor mit diesen GIS verknüpft werden.

### Datenpflege und Schnittstellen:

Über das integrierte Werkzeug **Importmanager** lassen sich komfortabel alle im Excelformat vorliegenden Dateien importieren. Es werden dabei ausschließlich Klarnamen der Gebiete und Datensatzbezeichnungen verwendet. Nach dem Abspeichern eines Importmusters können gleichartige Daten ab dem zweiten Import auf Knopfdruck in den InterMonitor gelangen.

Für umfangreichere Datenmengen eignet sich der standardisierte **CSV-Import**.

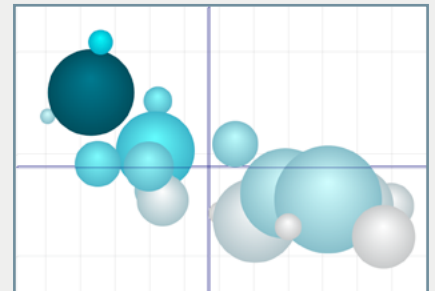
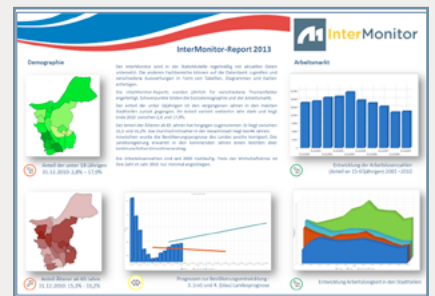
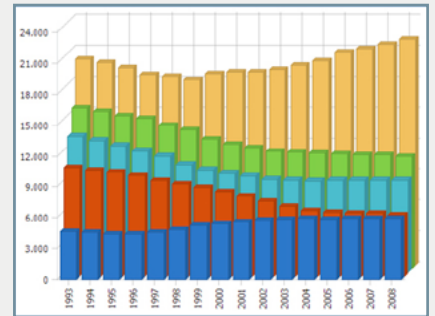
Zudem gibt es **Schnittstellen zum Einwohnermelderegister**.

Zur einfachen Pflege der kleinräumigen Gliederung kann die **Schnittstelle zum AGK-Abgleich** genutzt werden. AGK ist eine in Verwaltungen verbreitete Software zur Pflege von Adressen, Gebäuden und der kleinräumigen Gliederung.

Natürlich erstellen wir bei Bedarf auch **maßgeschneiderte Schnittstellen**, die ganz präzise die vorhandene Datensituation berücksichtigen und sogar durch die Anwender selbst angepasst werden können.

### Datenschutz:

Im InterMonitor gibt es eine umfangreiche und übersichtliche Nutzerverwaltung. Neben der Vergabe von allgemeinen Rechten zum Funktionsumfang können jedem Anwender einzelne Themen freigegeben werden. Die Nutzung lässt sich nicht nur thematisch sondern auch im Hinblick auf die Kleinräumigkeit detailliert einschränken.



01 Altstadt		
<b>1.0 Bevölkerungsentwicklung</b>		
01_Anteil KuJ u 18 an der Gesamtbevölkerung	10,7	10,3
02_Anteil Ew 18 bis u30 an der Gesamtbevölkerung	32,01	33,00
10_Anteil Ew 60 u älter an der Gesamtbevölkerung	14,77	14,90

Variablenet oder Variable	Stadt	Stadtteil	Statistischer Bezirk
1.2 Einwohner nach Altersgruppen			x
1.2.1 Einwohner nach Altersgruppen gesamt			x
1.2.2 Einwohner nach Altersgruppen männlich			x
1.2.3 Einwohner nach Altersgruppen weiblich			x
1.3 Einwohner nach Jahresheben		x	x
1.3.1 Einwohner nach Jahresheben, gesamt		x	x
1.3.2 Einwohner nach Jahresheben, männlich		x	x
1.3.3 Einwohner nach Jahresheben, weiblich		x	x
1.4 Einwohner nach Familienstand			
1.5 Einwohner nach Religionen			x
1.5.1 Einwohner nach Religionsgruppen, gesamt			x
1.5.2 Einwohner nach Religionsgruppen, männlich			x
1.5.3 Einwohner nach Religionsgruppen, weiblich			x
1.5.4 Einwohner nach Religionen, gesamt			x
1.5.5 Einwohner nach Religionen, männlich			x
1.5.6 Einwohner nach Religionen, weiblich			x



## KONTAKT

Die Geoware GmbH (gegründet 2003) ist ein IT-Systemhaus und Anbieter von Analyse-, Führungs- und Steuerungssystemen für Unternehmen und Verwaltungen.



Mail: [info@geoware-gmbh.de](mailto:info@geoware-gmbh.de)

Web: [www.geoware-gmbh.de](http://www.geoware-gmbh.de)

### BERLIN

Wittestraße 30k  
13509 Berlin  
Tel. (030) 4357-2586

### NEUBRANDENBURG

Warliner Straße 5  
17034 Neubrandenburg  
Tel. (0395) 4520-313

