

KONTAKT

Die Geoware GmbH (gegründet 2003) ist ein IT-Systemhaus und Anbieter von Analyse-, Führungs- und Steuerungssystemen für Unternehmen und Verwaltungen.



Mail: info@geoware-gmbh.de

Web: www.geoware-gmbh.de

BERLIN

Wittestraße 30k
13509 Berlin
Tel. (030) 4357-2586

NEUBRANDENBURG

Warliner Straße 5
17034 Neubrandenburg
Tel. (0395) 4520-313

GEOWARE
GmbH



Steuerung des demografischen und sozialen Wandels



DAS WERKZEUG FÜR MONITORING UND BERICHTERSTATTUNG IN DEN BEREICHEN SOZIALES UND JUGEND

Der InterMonitor ist das etablierte Monitoringsystem in Landes- und Kommunalverwaltungen, in der Wirtschaft und in wissenschaftlichen Einrichtungen.

Nutzen:

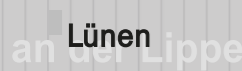
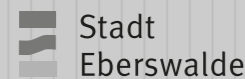
- durch die Nutzung von Indikatoren sorgt der InterMonitor dafür, dass Entwicklungen deutlich und nachvollziehbar werden
- ein fachübergreifendes Datenmanagement ermöglicht die Erschließung aller relevanten internen und externen Datenquellen
- durch eine vereinfachte Datenpflege können sich die Zuständigen auf ihre Hauptaufgaben konzentrieren, Schlussfolgerungen und Handlungsempfehlungen ableiten
- die Öffentlichkeitsarbeit wird wirkungsvoll unterstützt
- Sozialberichte und Präsentationen lassen sich einfach erstellen und nahezu auf Knopfdruck aktualisieren
- thematische Karten können komfortabel auch ohne ein Geografisches Informationssystem (GIS) erzeugt werden

► Sozialer und demografischer Wandel haben an Dynamik gewonnen und sind in jeder Kommune sichtbar. Die Lebenslagen der Bürger und das Gemeinwesen verändern sich.

► Kommunalpolitik und -verwaltungen müssen wissen, welche sozialen Probleme in welchem Ausmaß ihr Gemeinwesen heute und in Zukunft prägen, um heute Entscheidungen für morgen zu treffen.

► Der **InterMonitor** ist das Instrument für das Sozialmonitoring zur Feststellung sozialer Lebenslagen und deren Entwicklung.

► **Der InterMonitor bietet Ihnen die beste Entscheidungsgrundlage für die Steuerung.**



GEOWARE
GmbH



SOZIALMONITORING ALS GRUNDLAGE FÜR DIE REGIONALE STEUERUNG UND QUALITÄTSSICHERUNG

INDIKATOREN UND KENNZAHLEN

Der InterMonitor enthält aktuelle Kataloge zum Sozialberichterstattung. Eigene Ergänzungen sind möglich.

FÜHREN UND STEuern

Der InterMonitor ist die beste Entscheidungsgrundlage für die kommunale Politik und hilft, Maßnahmen gezielt zu steuern.

DATENRECHERCHE UND -ERHEBUNG

Wir unterstützen Sie mit allen unseren Erfahrungen und Kontakten beim Finden der Daten.

DATENZUSAMMENFÜHRUNG

Alle relevanten Informationen fließen in der InterMonitor-Datenbank zusammen.



ERGEBNISSE PRÄSENTIEREN UND ÖFFENTLICHKEIT BETEILIGEN

Sämtliche Auswertungen lassen sich in Word und PowerPoint einfügen und auf Webseiten einbinden.

SOZIALBERICHT ERSTELLEN

Das Berichtsmodul vereinfacht die Ersterstellung des Berichts und aktualisiert ihn auf den neusten Stichtag.

AUSWERTUNGEN UND ANALYSEN

Zu allen Themen liefert Ihnen der InterMonitor die geeigneten Tabellen, Karten und Diagramme.

BEWERTEN UND HANDLUNGSBEDARFE ABLEITEN

Der InterMonitor zeigt Entwicklungen, soziale Brennpunkte und zieht Vergleiche zu anderen Gebieten.

✓ Der InterMonitor unterstützt Sie beim Aufbau und der Fortführung des Sozialmonitorings.

Wichtige Auswertemodule des InterMonitors:

Tabellen:

- Tabellenansicht: alle Daten im Überblick, Schnellberechnungen
- Kreuztabelle: Umzüge mit Herkunfts- und Zielgebiet
- Tendenzübersicht: Stichtagsvergleich mit Tendenzpfeilen und bewertender Einfärbung in rot/gelb/grün

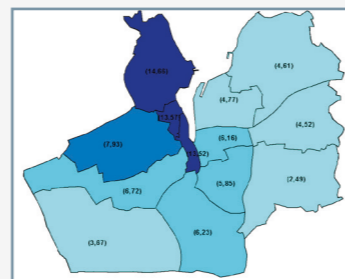
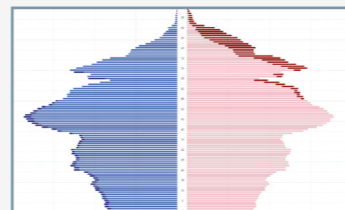
Diagramme:

- Monitoringdiagramm: Zeitreihendarstellung mit verschiedenen Diagrammtypen und Beschriftungen
- Bevölkerungspyramide: Altersaufbau der Bevölkerung nach Geschlecht und Nationalität
- Erfolgskontrolle: Gegenüberstellung Ist-Zustand mit Prognose-, Grenz- und Zielwerten
- Quadrantenmatrix: Abhängigkeiten von Indikatoren

Karten:

- Visualisierung von Indikatoren: thematische Karten
- Wanderungsbewegungen: das Umzugsverhalten der Bevölkerung mit Wanderungspfeilen
- Benchmarking: Stärken-Schwächen-Darstellung, Gesamtindikator, Ranking
- Clusterung: Gruppenbildung von Themen und Gebieten mit diesen kombinierten Merkmalen

	31.12.2010	31.12.2009
-- 1.1_Einwohner gesamt		
01_Einwohner_gesamt	88961	88799
02_Einwohner_gesamt_männlich	43712	43660
03_Einwohner_gesamt_weiblich	45249	45139
04_Einwohner 0 bis 17 Jahre, (u2)	13517	13597
11_Einwohner 18 bis unter 30 Jahre, Nachwuchsfinder	17804	17714
12_Einwohner 30 bis unter 45 Jahre, Familiengründer		1939
13_Einwohner 45 bis unter 65 Jahre, Konsolidierte		188
14_Einwohner 65 bis unter 80 Jahre, Senioren		964
15_Einwohner über 80 Jahre, Hochbetagte		497
-- 1.8_Bevölkerungsbewegungen		
-- 1.8.1_naturliche_Änderungen		
01_Geburten		776



Berichtswesen:

- Bericht, mit Word-Anbindung: ausführliche Berichterstellung mit InterMonitor-Inhalten, Aktualisierung auf einen neuen Stichtag
- Report, mit PowerPoint-Anbindung: kurze, auf die wichtigsten Entwicklungen konzentrierte Darstellung

Systemvoraussetzungen:

- mind. Windows XP
- NET-Framework 4.0
- 2 GB RAM

Unterstützte Datenbanksysteme:

Die üblichen Datenbanksysteme wie MS-SQL, Oracle, MySQL und MS-Access können zum Einsatz kommen.

Versionen und Lizenztypen:

- Standardversion mit den wichtigsten Funktionen
- Premiumversion mit erweitertem Funktionsumfang

Beide Versionen stehen als Einzelplatz-, Floating- und Named-Lizenz zur Verfügung.

Webportal:

Ein Teil des Funktionsumfangs kann über einen Webbrowser genutzt werden. Die Weboberfläche dient als Auskunftsplattform im Intranet oder auch im Internet. Über eine Nutzerverwaltung ist gewährleistet, dass Externe nur die für sie bestimmten Daten abfragen und auswerten können.

Kartenerzeugung/GIS:

Der InterMonitor enthält ein eigenes Kartentool, so dass für die Kartenerstellung kein separates Geografisches Informationssystem (GIS) erforderlich ist. Sofern ESRI-GIS oder CAIGOS vorhanden sind, kann der InterMonitor mit diesen GIS verknüpft werden.

Datenpflege und Schnittstellen:

Über das integrierte Werkzeug **Importmanager** lassen sich komfortabel alle im Excelformat vorliegenden Dateien importieren. Es werden dabei ausschließlich Klarnamen der Gebiete und Datensatzbezeichnungen verwendet. Nach dem Abspeichern eines Importmusters können gleichartige Daten ab dem zweiten Import auf Knopfdruck in den InterMonitor gelangen. Für umfangreichere Datenmengen eignet sich der standardisierte **CSV-Import**.

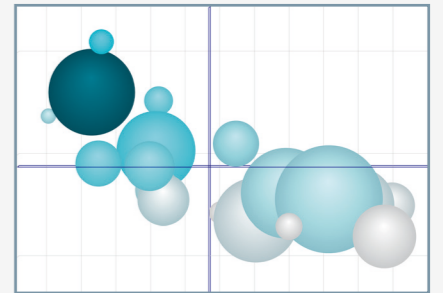
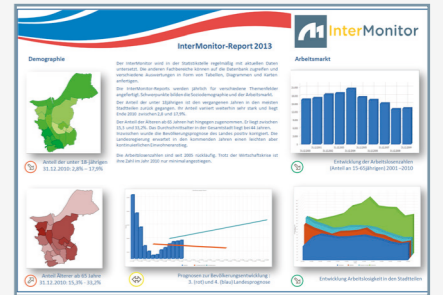
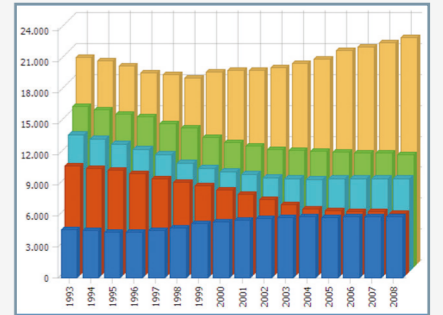
Zudem gibt es Schnittstellen zum Einwohnermelderegister.

Zur einfachen Pflege der kleinräumigen Gliederung kann die **Schnittstelle zum AGK-Abgleich** genutzt werden. AGK ist eine in Verwaltungen verbreitete Software zur Pflege von Adressen, Gebäuden und der kleinräumigen Gliederung.

Natürlich erstellen wir bei Bedarf auch **maßgeschneiderte Schnittstellen**, die ganz präzise die vorhandene Datensituation berücksichtigen und sogar durch die Anwender selbst angepasst werden können.

Datenschutz:

Im InterMonitor gibt es eine umfangreiche und übersichtliche Nutzerverwaltung. Neben der Vergabe von allgemeinen Rechten zum Funktionsumfang können jedem Anwender einzelne Themen freigegeben werden. Die Nutzung lässt sich nicht nur thematisch sondern auch im Hinblick auf die Kleinräumigkeit detailliert einschränken.



01 Altstadt	
1.0 Bevölkerungsentwicklung	
01_Anteil KuJ u18 an der Gesamtbevölkerung	10,7 → 10,3
02_Anteil Ew 18 bis u30 an der Gesamtbevölkerung	32,01 → 33,00
10_Anteil Ew 60 u älter an der Gesamtbevölkerung	14,77 → 14,90

Variablenet oder Variable	Stadt	Stadteil	Statistischer Bezirk
1.2 Einwohner nach Altersgruppen			x
1.2.1 Einwohner nach Altersgruppen gesamt			x
1.2.2 Einwohner nach Altersgruppen männlich			x
1.2.3 Einwohner nach Altersgruppen weiblich			x
1.3 Einwohner nach Jahresscheiben	x	x	x
1.3.1 Einwohner nach Jahresscheiben, gesamt	x	x	x
1.3.2 Einwohner nach Jahresscheiben, männlich	x	x	x
1.3.3 Einwohner nach Jahresscheiben, weiblich	x	x	x
1.4 Einwohner nach Familienstand			
1.5 Einwohner nach Religionen			x
1.5.1 Einwohner nach Religionsgruppen, gesamt			x
1.5.2 Einwohner nach Religionsgruppen, männlich			x
1.5.3 Einwohner nach Religionsgruppen, weiblich			x
1.5.4 Einwohner nach Religionen, gesamt			x
1.5.5 Einwohner nach Religionen, männlich			x
1.5.6 Einwohner nach Religionen, weiblich			x